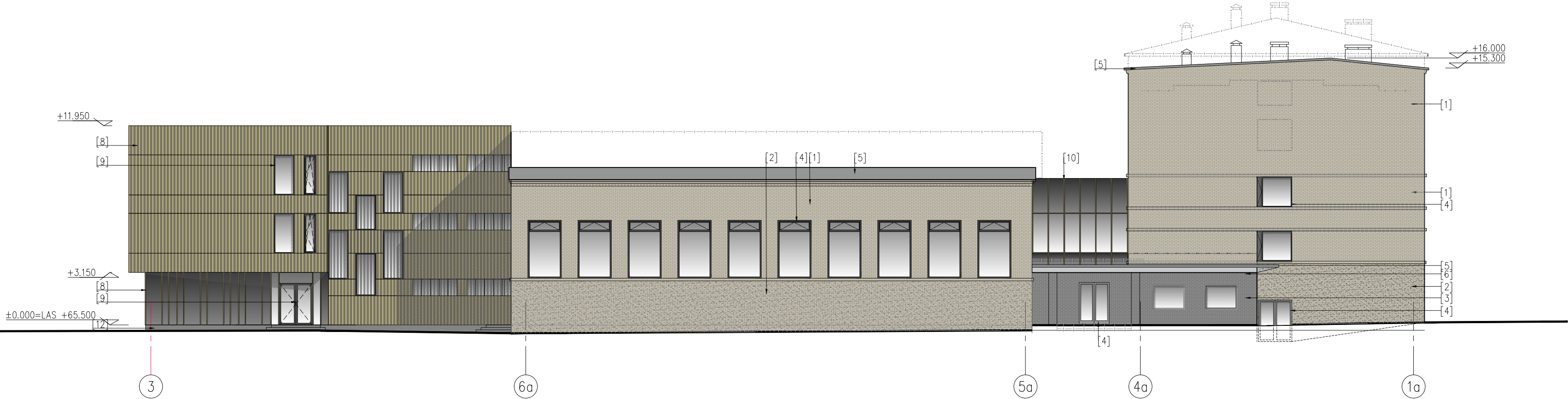


JAUNIE SKOLAS KORPUSI

NR	APZĪMĒJUMS SHĒMĀ	TONIS	APRAKSTS
[8]		NCS S3005-Y20R	LAPU KOKA DĒĻU FAŠĀDES APDARE
[9]		RAL 7011 NCS S7005-B20G	ALUMĪNIJA KONSTRUKCIJAS DURVIS KOKA KONSTRUKCIJAS LOGI
[10]		NCS S3005-Y20R	ALUMĪNIJA KONSTRUKCIJAS FASĀŽU SISTĒMAS ĀRĒJĀS UZLIKAS, KOKA
[11]		RAL 7038 NCS S2502-G	JUMTA IESEGUMS, PVC MEMBRĀNA, JUMTA DETALAS UN SKĀRDA PIESLĒGUMI JUMTA NOROBEŽOJOŠĀS MARGAS
[12]		RAL 7038 NCS S2502-G	EKSPONĒTA BETONA VIRSMA BETONA PAKĀPIENI



PIEZĪMES

1. Zīmējumus nedrīkst mērit.
2. Lasīt rakstītos izmērus.
3. Izmēri doti milimetros.
4. Augstuma atzīmes dotas metros.
5. Augstuma atzīme ±0.000 atbilst atzīmei +65.500 pēc absolūtās augstuma atzīmes Latvijas normālo augstumu sistēmā.

ATBILDIGĀ PROJEKTĒTĀJA NOSAUKUMS:

MARK Arhitekti

Laiks arhitektūrai

SIA "MARK ARHITEKTI", REĢ.NR.: 40103263364,  
BŪVKOM. REĢ.NR.: 7950-R, PULKVEŽA BRIEŽA IELA 39, RĪGA, LV-1045  
INFO@MARK.LV, WWW.MARK.LV, +371 28001136

DAĻAS PROJEKTĒTĀJA NOSAUKUMS:

MARK Arhitekti

Laiks arhitektūrai

SIA "MARK ARHITEKTI", REĢ.NR.: 40103263364,  
BŪVKOM. REĢ.NR.: 7950-R, PULKVEŽA BRIEŽA IELA 39, RĪGA, LV-1045  
INFO@MARK.LV, WWW.MARK.LV, +371 28001136

BŪVPROJEKTA NOSAUKUMS UN ADRESE:

TUKUMA 2.VIDUSSKOLAS PĀRBŪVE  
RAUDAS IELĀ 16, TUKUMĀ

RASĒJUMA LAPAS NOSAUKUMS VAI SATURS:

FAŠĀDES ASĪS Ja-Aa, 3-1a  
AR KRĀSU PASI

BŪVPR. VAD.  
ARHITEKTE  
ARHITEKTE  
ARHITEKTA PAL.  
ARHITEKTA PAL.

M. OŠĀNS  
M. GIBZE  
I. MARKUSE  
K.BEĻAUNIECE  
N.KRĪEVS

PASŪTĪJUMA NR. MARKA RASĒJUMA NR. IZMAIŅAS NR.

ARH. NR. 108-17-TUK\_VSK AR 1.10. 0

DATUMS: 28.07.2017. STADIJA: MBP MĒROGS: 1:200